

edilteco.com



SYSTÈME en PSE  
**EDIL-Therm**®

ISOLATION THERMIQUE PAR L'EXTÉRIEUR PAR ENDUIT MINCE



 **EDILTECO**®  
Benelux

# PRÉSENTATION & CONDITIONNEMENT



Le Système **EDIL-Therm®** est un procédé d'Isolation Thermique par l'Extérieur (I.T.E.) par enduit mince sur isolant en polystyrène expansé (PSE).

Le Système **EDIL-Therm®** permet d'atteindre une performance thermique élevée. Un large choix de parements décoratifs d'aspects et de teintes variés apporte au système **EDIL-Therm®** une finition esthétique personnalisable, pouvant répondre aux contraintes locales.



## CONDITIONNEMENT

**Plaque EDIL-Therm® PSE  
ou graphité EDIL-Therm® PSE +**

Dimensions :

Blanc : 1200 x 600 mm

Gris : 1200 x 600 mm ou 1000 x 500 mm

Épaisseurs : de 20 à 300 mm



## AVANTAGES DU SYSTÈME EDIL-Therm®

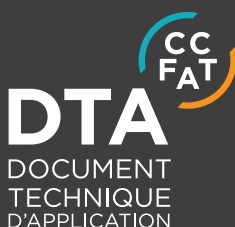
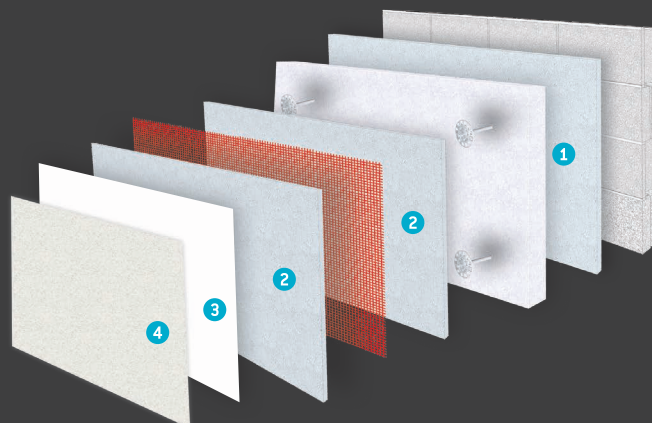
- ✓ Assure une isolation thermique performante.
- ✓ Économise de l'énergie.
- ✓ Maintient les murs extérieurs à température constante : Gain de confort été comme hiver.
- ✓ Conserve les locaux habitables pendant la période des travaux.
- ✓ Gagne en surface habitable (neuf) ou la maintient (rénovation).
- ✓ Protège le bâti.
- ✓ Traite les ponts thermiques.
- ✓ Éligible aux primes « isolation thermique » lors de la rénovation des bâtiments.
- ✓ Satisfait les exigences thermiques.

# APPLICATION & CARACTÉRISTIQUES

## APPLICATION DU SYSTÈME

- 1 Posez les panneaux EDIL-Therm® sur le support. Il existe deux manières de les mettre en œuvre :
  - Pose collée : En neuf sur supports plans, cohésifs et absorbants.
  - Pose calée / chevillée : En rénovation sur supports présentant des défauts de planéité.
- 2 Appliquez un mortier de ragréage comme couche de base pour le marouflage de l'armature. Effectuez une seconde couche de mortier pour égaliser la surface.
- 3 Application du fixatif / régulateur de fond.
- 4 Application de la finition enduit mince.

Respectez les temps de séchage nécessaires.



Système EDIL-Therm®  
n°7/18-1743\_V1



ETA - 17/0938 & ETA - 18/0983

PRODUIT  
AGRÉÉ  
PEB

## RÉSISTANCES THERMIQUES

ÉPAISSEUR (mm)	EDIL-Therm® PSE ( $\lambda = 0,038 \text{ W/mK}$ )	EDIL-Therm® PSE + ( $\lambda = 0,031 \text{ W/mK}$ )
	Résistance thermique ( $\text{m}^2\text{K/W}$ )	Résistance thermique ( $\text{m}^2\text{K/W}$ )
20	0,50	0,60
30	0,75	0,95
40	1,05	1,25
50	1,30	1,60
60	1,55	1,90
70	1,85	2,25
80	2,10	2,55
90	2,35	2,90
100	2,65	3,20
110	2,90	3,50
120	3,15	3,85
130	3,40	4,15
131	-	-
140	3,70	4,50
141	-	-
150	3,95	4,80
160	4,20	5,15
170	4,50	5,45
180	4,75	5,80
190	5,00	6,10
200	5,25	6,45

## CARACTÉRISTIQUES TECHNIQUES

- Agrément Technique Européen suivant ETAG 004 ETA n° 17/0938 & ETA n° 18/0983.
- Classement de réaction au feu européen conformément à EN 13501-1 : B-s1, d0.
- Document Technique d'Application DTA - 7/18-1743\_V1.
- Attestation de conformité CSTB n° RA170014 établie pour l'application du Guide de Préconisation « Protection contre l'incendie des façades béton ou maçonnerie revêtues de systèmes d'isolation thermique extérieure par enduit sur polystyrène expansé (ETICS-PSE) ».
- Le système EDIL-Therm® est en concordance avec les directives de la Réglementation Thermique.
- Application en « sur-isolation » sur une ETICS préexistante.
- Le système EDIL-Therm® s'applique sur :
  - des bâtiments neufs et anciens,
  - des logements individuels et collectifs,
  - des bureaux et locaux commerciaux,
  - des bâtiments industriels et agricoles.
 Il s'utilise également pour la réfection et la protection des façades dégradées et en complément d'isolation thermique.

# ÉTAPES D'APPLICATION & COMPOSANTS

## ÉTAPES D'APPLICATION DU SYSTÈME EDIL-Therm®

Réalisation d'une Isolation Thermique par l'Extérieur avec enduit mince sur un immeuble de 2 étages (70 m<sup>2</sup>) avec 3 ouvriers.

### JOURS

1

- ① Pose du profil de départ.
- ② Collage ou calage du panneau.

2

- ③ Séchage et ponçage.
- ④ Chevillage.
- ⑤ Fermeture des têtes de chevilles.

3

- ⑥ Application de la couche de base.
- ⑦ Marouflage de l'armature.

4

- ⑧ Séchage.

5

- ⑨ Application de la deuxième passe\*.

6

- ⑩ Séchage.

7

- ⑪ Application du fixatif, régulateur de fond.

8

- ⑫ Application de la finition.  
**FIN DE CHANTIER**

\* Possibilité d'appliquer la deuxième passe en frais sur frais (voir D.T.A.).



## COMPOSANTS DU SYSTÈME EDIL-Therm®



### COLLES & RAGRÉAGES

**ECAP® ADP Adhésive Powder**  
Mortier colle et ragréage à base de ciment.



**ECAP® APR Adhésive Powder Ready**  
Enduit de marouflage et de ragréage en pâte sans ciment.



### FIXATIFS, RÉGULATEURS DE FOND

**ECAP® F Fixative**  
Régulateur de fond et fixatif.



**ECAP® FS Fixative Silicate**  
Régulateur de fond et fixatif.



### FINITIONS ENDUIT MINCE

**ECAP® SC Silicone Colour**  
Enduit mince (aspect Grésé) à base de résine silicone.



**ECAP® AC Acrylic Colour**  
Enduit mince (aspect Grésé) à base de résine acrylic.



**ECAP® STC Silicate Colour**  
Enduit mince (aspect Grésé) à base de résine silicate.



**ECAP® AXC Acrylic Siloxane Colour**  
Enduit mince (aspect Grésé) à base de résine acrylique et siloxane.



### ACCESSOIRES

**Armature en Fibre de Verre**  
Armature certifiée CSTBat - QB.



**Profils en PVC ou aluminium (départs, angles, latéraux...).**



**Chevilles de fixations**  
Gamme complète de chevilles pour support A, B, C, D et E (suivant le guide ETAG) et support bois...

...



# ASPECTS & NUANCIER

## NUANCIER

EDILTECO Benelux vous propose une large gamme de nuances !

En cas d'utilisation d'enduits de finition colorés ou de peintures, en particulier sur les systèmes d'Isolation Thermique par l'Extérieur, les coloris foncés ne doivent pas être utilisés car ils augmentent la température du support.

En effet, plus la couleur de la paroi est claire, plus la réflexion du rayonnement solaire est importante. À l'inverse, plus le support est sombre, plus grande est la capacité d'absorption.

En climat chaud, les couleurs claires en façade participent donc à la protection solaire du bâti.

- La valeur de luminosité<sup>1</sup> des parements et des peintures ne doit donc pas être inférieure à 30.
- Le coefficient d'absorption<sup>2</sup> du rayonnement solaire ne doit pas être supérieur à 0,7 (sauf sur les façades protégées de l'ensoleillement direct ou indirect comme la réflexion d'autres façades).
- En montagne et au-dessus de 1300 mètres d'altitude, le coefficient d'absorption est limité à 0,5.
- On veillera à ne pas juxtaposer, sans joint de fractionnement, des teintes dont la différence de coefficient d'absorption est supérieure à 0,2.

Pour éviter toute différence de couleur, appliquez des produits provenant d'un même lot et d'une même opération de mise à la teinte. Néanmoins, il peut subsister une légère différence de teinte par rapport au nuancier.

1. Valeur de luminosité : Pourcentage de lumière réfléchi par la surface.

2. Coefficient d'absorption : Le coefficient d'absorption est le rapport entre l'énergie solaire absorbée et l'énergie solaire incidente. La valeur varie de 0 à 1 ; elle dépend de la couleur. Plus la couleur est sombre, plus le coefficient d'absorption tend vers 0,9. Une couleur claire correspond, au mieux à un coefficient de 0,2.



## ASPECTS GRÉSÉS

GRÉSÉ  
1,2 MM

GRÉSÉ  
1,5 MM

GRÉSÉ  
2,0 MM



## NOS ATOUTS

Réactivité | Performances Techniques | Innovation | Qualité | Partenariat | Créativité

ISOLATION À 360°



SOL



I.T.E. / PSE



DBRED



PROTHERM light



MACHINES

Les informations figurant sur cette fiche résultent de notre connaissance des produits et de notre expérience. Les caractéristiques obtenues in situ peuvent varier en fonction des conditions de mise en œuvre. En cas d'application non explicitement prévue dans le présent document, il appartient à notre client de se renseigner ou de procéder à des essais préalables représentatifs. Les informations figurant sur cette fiche ne peuvent en aucun cas impliquer une garantie de notre part quant à l'isolation du produit. Elles n'entraînent aucune dérogation à nos conditions générales de vente. Avant toute mise en œuvre, il convient de vérifier que la présente fiche n'a pas été remplacée par une édition postérieure. Photographies non contractuelles (Shutterstock.com).

© Copyright EDILTECO S.p.A. - Reproduction interdite sans autorisation.



Edilteco Benelux S.A.  
Avenue de Fontenelle 5 . 6220 Fleurus Belgique  
tel +32 (0)2 524 09 10 . fax +32 (0)2 524 33 67  
edilteco.com | info@edilteco.be

